



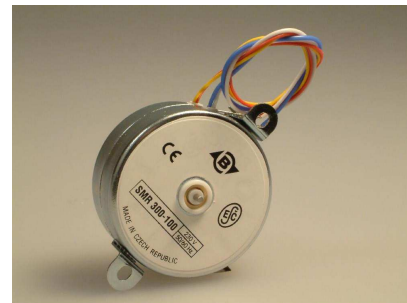
KATALOGOVÝ LIST : 2

SMR 300-100-RI/24

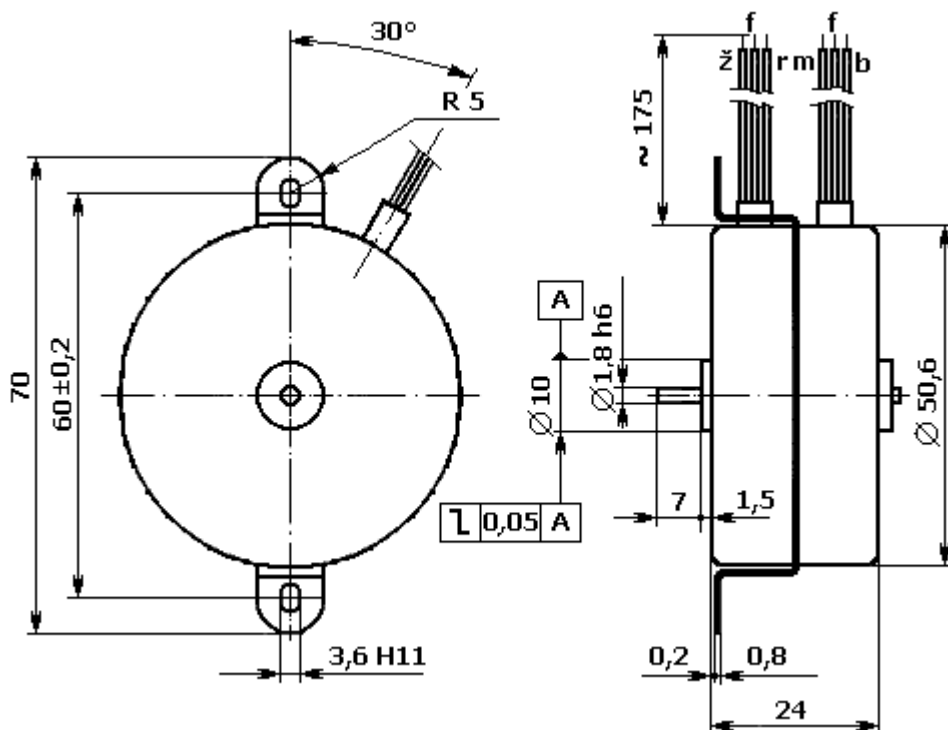
POPIS

SMR 300-100-RI/24 je čtyřfázový krokový motor. Je určen pro připojení k rozdělovači impulsů RI 250-24-4/8, který je napájen ze sítě 24 V ss. Podle nastavení rozdělovače impulsů může motor pracovat v čtyřtaktním režimu v kódu 2-2 nebo v osmitaktním režimu v kódu 1-2.

Motor SMR 300-100-RI/24 lze použít jako motor v převodovém motoru B406 (podrobněji viz. katalog výrobků : PŘEVODOVÉ MOTORY).



ROZMĚROVÝ NÁČRT



Obvodová házivost při otáčení 0,02 mm

Axiální vůle rotoru 0,2 až 1,2 mm

Otvor pro středění motoru - doporučený otvor pro montáž je 10 H8

PROVOZNÍ PODMÍNKY

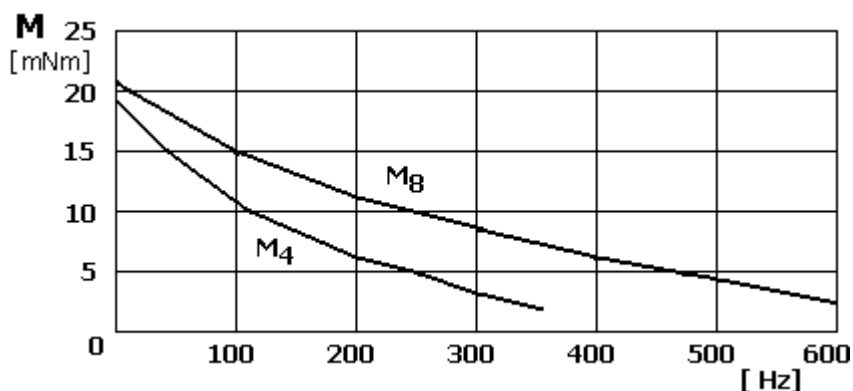
| | |
|-----------------|---|
| Prostředí | : IE 33 dle ČSN EN 60721-3-3 v prachotěsném krytu |
| Odolnost chvění | : 0,1 mm/50 Hz |
| Teplota okolí | : -20 °C až +55 °C |
| Pracovní poloha | : libovolná |

TECHNICKÉ ÚDAJE

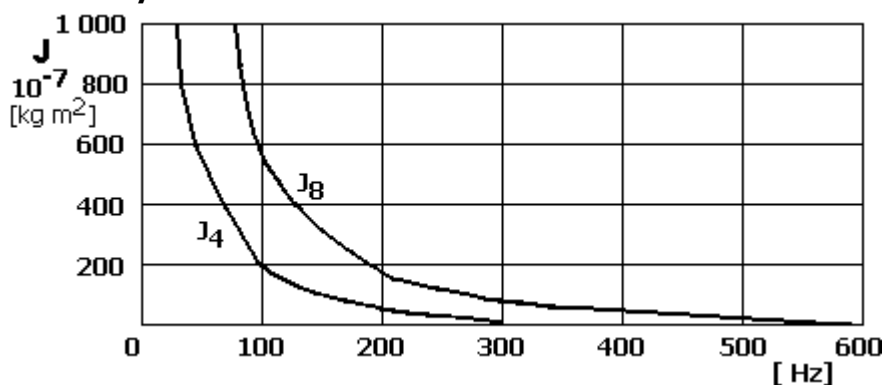
| TECHNICKÉ ÚDAJE | čtyřtaktní řízení | osmitaktní řízení |
|-------------------------------------|---|---|
| Počet kroků na 1 otáčku | 40 | 80 |
| Úhel kroku | 9° | 4,5° |
| Tolerance úhlu kroku | 0,27° | 0,75° |
| Maximální rozběhový kmitočet | 280 Hz | 560 Hz |
| Maximální provozní kmitočet | 800 Hz | 1 700 Hz |
| Statický zatěžovací úhel | 2,25° /10 m Nm | 2,25° /5 m Nm |
| Přídržný moment | 28 m Nm | 22 m Nm |
| Vlastní přídržný moment | | 2 m Nm |
| Amplituda proudu jedné fáze | | 0,25 A |
| Napájecí napětí rozdělovače | | 24 V ss ± 10% |
| Odpor vinutí fáze | | 30 ohmů ± 7% |
| Indukčnost vinutí fáze | | 52 mH |
| Předřadný odpor R _p | | 62 Ω/6 W |
| Maximální radiální zatížení ložiska | | 1 N |
| Maximální axiální zatížení ložiska | | 1,5 N |
| Váha | | 0,165 kg |
| Stabilizační zatěžovací moment | 2 mNm | |
| Moment setrvačnosti rotoru | | 13,8·10 ⁻⁷ kg.m ² |
| Rozběhový moment | 10 mNm při 100 Hz | 5 mNm při 400 Hz |
| Rozběhový moment setrvačnosti | 100·10 ⁻⁷ kg.m ² při 100 Hz | 100·10 ⁻⁷ kg.m ² při 200 Hz |

MOMENTOVÉ CHARAKTERISTIKY

Rozběhový moment



Rozběhový moment setrvačnosti



M₄ - rozběhový moment při čtyřtaktním řízení
M₈ - rozběhový moment při osmitaktním řízení

J₄ - rozběhový moment setrvačnosti při čtyřtaktním řízení
J₈ - rozběhový moment setrvačnosti při osmitaktním řízení